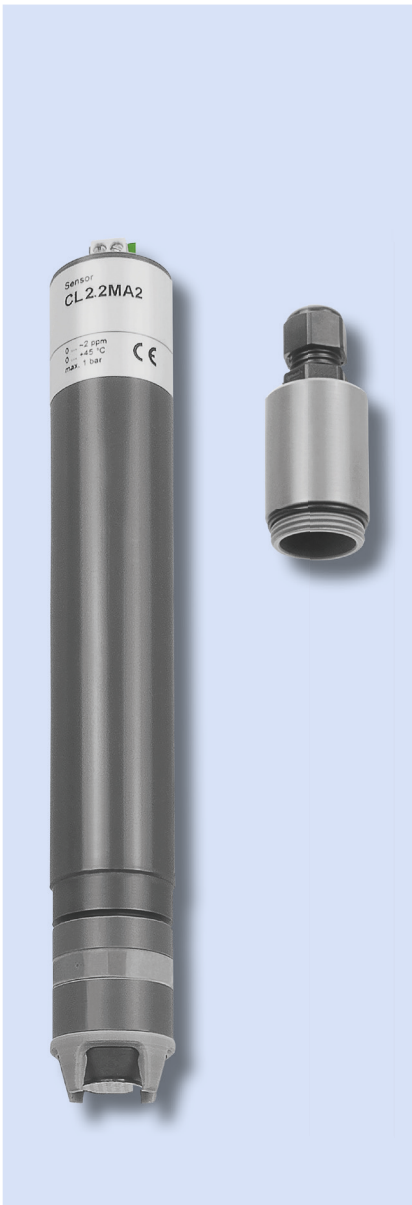


1.1.1.

**DOSA*Sens* Chlorsensor CL2.2**



Chlorsensor mit membranbedecktem, amperometrischem 2-Elektrodensystem. Zur Erfassung des freien, anorganischen Chlors bei konstantem pH-Wert.

**Produktbeschreibung:**

- Messgröße(n): NaClO (Chlorbleichlaug), Ca(ClO)<sub>2</sub> (Calciumhypochlorit), Cl<sub>2</sub> (Chlorgas), elektrolytisch erzeugtes Chlor aus Membranelektrolyse
- Kalibrierung: am Controller, mittels analytischer Chlorbestimmung nach DPD-1-Methode
- Störgrößen:
  - ClO<sub>2</sub> wird mit dem Faktor 9 seines Messwerts erfasst
  - O<sub>3</sub> wird erfasst, bei membranloser Chlorelektrolyse kann es zu Störungen kommen
- Auflösung: 0,001; 0,01 ppm (je nach Typ)
- pH-Bereich: 6 ... 8
- Druckbereich:
  - Betrieb ohne Sicherungsring: 0 ... 0,5 bar, keine Druckstöße und/oder Schwingungen
  - Betrieb mit Sicherungsring: 0 ... 1,0 bar, keine Druckstöße und/oder Schwingungen
- Temperaturbereich: 0 ... 45 °C (keine Eiskristalle im Messwasser)
- autom. Temperaturkompensation integriert (Temp.-Sprünge vermeiden!)
- Abwesenheit des Desinfektionsmittels: max. 24 h
- Einlaufzeit: 1 h bei Erstinbetriebnahme
- Ansprechzeit: T<sub>90</sub> ca. 30 Sekunden
- Durchflussmenge: ca. 15 ... 30 l/h, geringe Durchflussabhängigkeit vorhanden
- Schaftlänge: Standard 190 mm, in mA-Version 220 mm
- Anschluss: 5-poliger M12 Schraubstecker (mV-, mA-Version), 2-polige Klemme (mA-Version)
- Werkstoffe: PVC-U und semipermeable Membran

**Einsatzgebiete:**

- Salz bzw. Meerwasser ab einer Konzentration von > 3,5 % bis ca. 26 % Salzgehalt, tensidfrei und mit konstantem pH-Wert.

**Lieferumfang:**

- DOSA*Sens* CL2.2 Sensor, Membrankappe, Elektrolyt, Bedienungsanleitung

**Bestellung:**

Typ:	Messbereich: ppm	Auflösung: ppm	Ausgangssignal:	Spannungsversorgung:	Artikelnummer:
CL2.2N-M12	0,05 ... 20,00	0,01	0 ... -2000 mV, 1 kΩ	±5 ... ±15 VDC, 10 mA	3626000
CL2.2MA2-M12	0,005 ... 2,00	0,001	4 ... 20 mA	12 ... 30 VDC R <sub>L</sub> = 50 ... 900 Ω	3326008
CL2.2MA20-M12	0,05 ... 20,00	0,01			3326009
CL2.2MA2	0,005 ... 2,00	0,001			3326032
CL2.2MA20	0,05 ... 20,00	0,01			3326013

**Weitere technische Daten:**

Typ:	Nennsteilheit:	Anschluss:	Besonderheit:
CL2.2N-M12	-100 mV/ppm		-
CL2.2MA2-M12	8,0 mA/ppm	5-poliger M12 Schraubstecker	Anschluss nur an Controller mit galvanisch getrennter Stromversorgung.
CL2.2MA20-M12	0,8 mA/ppm		
CL2.2MA2	8,0 mA/ppm	2-polige Klemme	
CL2.2MA20	0,8 mA/ppm		

**Ersatzteile:**

Ersatzteile:	für Sensor:	Artikelnummer:
Membrankappe <b>M20.2</b>	<b>CL2.2</b> alle Typen	9026001
Elektrolyt <b>ECL2.1</b>	<b>CL2.2</b> , 100 ml, alle Typen	9026058

**Zubehör:**

Typ:	für Sensor:	Artikelnummer:
<b>Sensor Simulator pH, Redox, Cl</b>	alle Sensoren mit mV-Signal	21131100
<b>Sensor Simulator SIM11.1n</b>	0 mV, -100 mV, -1000mV	9026205
<b>Sensor Simulator 4 ... 20 mA, Stromgeber</b>	alle Sensoren mit mA-Signal	90249000
<b>mV Simulator und mA Tester</b>	alle Sensoren mit mV-Signal oder mA-Signal	21131105
<b>Photometer zur Kalibrierung</b>	Chlor, Gesamtchlor, Isocyanursäure, pH	90231000