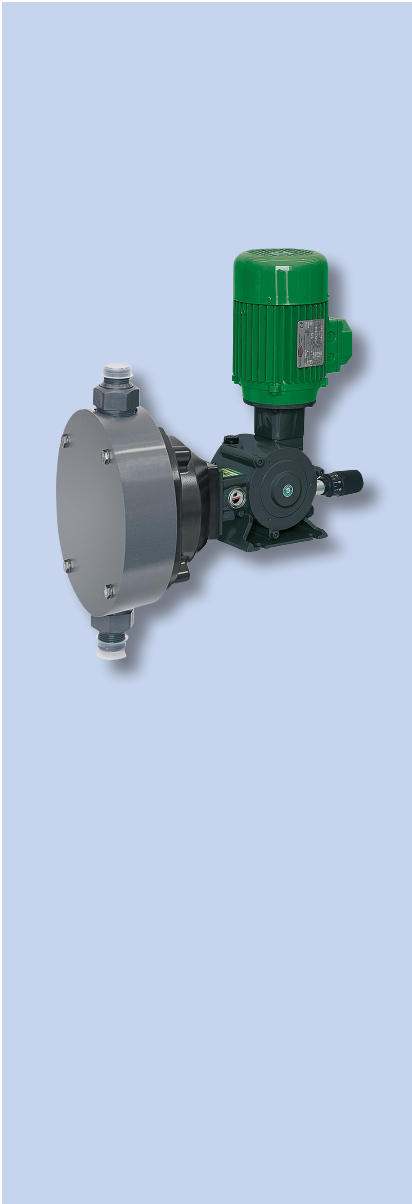


1.1.1.

**DOSATec Bomba dosificadora de membrana a motor D-100**

Bomba dentro de un rango de caudal de 53 ... 438 l/h.



**Descripción del producto:**

- Caudal: 53 ... 438 l/h
- Presión de servicio: 1,5 ... 5 bar
- Temperaturas máx. de los medios a ser dosificados:
  - PP, PVC: 40 °C
  - acero inoxidable AISI 316: 60 °C
- Sellos: FPM (Viton<sup>®</sup>), EPDM
- Frecuencia de carrera: 0 ... 116/min
- Cabezal de dosificación opcionalmente de PP, PVC, PVDF, acero inoxidable AISI 316
- Válvula opcionalmente de PP, PVC, PVDF, acero inoxidable AISI 316
- Bolas de válvula: Pyrex<sup>®</sup>, acero inoxidable AISI 316
- Membrana: PTFE
- Opcional: convertidor de frecuencia/control

**Campos de aplicación:**

- Dosificación constante, on/off
- Acondicionamiento del agua, técnica de procesos, tratamiento de aguas residuales

**Volumen de suministro:**

- **DOSAMac D-100** Bomba dosificadora de membrana a motor, en la ejecución seleccionada ver bajo **-11, -12, -13, -16, -23**, (aceite para engranajes opcional, no está incluido en el volumen de suministro)

**Datos técnicos:**

<b>Tipo:</b>			
Ajuste de largo de carrera	continuo de 0 ... 100 %, manual		
Engranaje reductor estándar	+		
Mando	Opcionalmente puede ser mandado con un convertidor de frecuencia		
Potencia del motor	0,18 kW		
Alimentación de tensión:	trifásico 230/400 VAC, 50/60* Hz (opcional también monofásico 230 VAC, 240 VAC)		
<b>Ejecuciones:</b> Los últimos dígitos indican la ejecución. Ejemplo: DOSAMac D-100-11	<b>Cabezal de bomba:</b>	<b>Bolas de válvula:</b>	<b>Asientos de válvula:</b>
<b>11</b>	Acero inoxidable AISI 316	Acero inoxidable AISI 316	Acero inoxidable AISI 316
<b>12</b>	PP	Pyrex <sup>®</sup>	PP
<b>13</b>	PVC	Pyrex <sup>®</sup>	PVC
<b>16</b>	PVC	SS 316	PVC
<b>23</b>	PVDF	Pyrex <sup>®</sup>	PVDF

Viton<sup>®</sup> es la marca registrada de DuPont Dow Elastomer.

Sujeto a modificaciones técnicas y errores de impresión. Las imágenes pueden diferir eventualmente del original.  
14.02.2022

**Pedido:**

Tipo:	Caudal de dosificación: l/h	Rango de presión: bar	Volumen de carrera: ml/Hub	Frecuencia de carrera: 1/min.	Membrana: Ø mm	Conexión: pulgada	Nº de artículo:			
D-100-70-11	53	5	25.24	35	70	½	3812000			
	88		25.29	58			3812001			
	146		25.35	96			3812002			
	176		25.29	116			3812003			
D-100-70-12	53		25.24	35			3812060			
	88		25.29	58			3812061			
	146		25.35	96			3812062			
	176		25.29	116			3812063			
D-100-70-13	53		25.24	35			3812020			
	88		25.29	58			3812021			
	146		25.35	96			3812022			
	176		25.29	116			3812023			
D-100-70-16	53		25.24	35			3812040			
	88		25.29	58			3812041			
	146		25.35	96			3812042			
	176		25.29	116			3812043			
D-100-70-23	53	25.24	35	3812070						
	88	25.29	58	3812071						
	146	25.35	96	3812072						
	176	25.29	116	3812073						
D-100-90-11	81	3	38.57	35	90	¾	3812005			
	135		38.79	58			3812006			
	224		38.89	96			3812007			
	271		38.94	116			3812008			
D-100-90-12	81		38.57	35			3812065			
	135		38.79	58			3812066			
	224		38.89	96			3812067			
	271		38.94	116			3812068			
D-100-90-13	81		38.57	35			3812025			
	135		38.79	58			3812026			
	224		38.89	96			3812027			
	271		38.94	116			3812028			
D-100-90-16	81		38.57	35			3812045			
	135		38.79	58			3812046			
	224		38.89	96			3812047			
	271		38.94	116			3812048			
D-100-90-23	81		38.57	35			3812075			
	135		38.79	58			3812076			
	224		38.89	96			3812077			
	271		38.94	116			3812078			
D-100-105-11	108		1.5	51.43			35	105		3812010
	180			51.72			58			3812011
	297			51.56			96			3812012
	360			51.72			116			3812013
D-100-105-12	108	51.43		35	3812090					
	180	51.72		58	3812091					
	297	51.56		96	3812092					
	360	51.72		116	3812093					
D-100-105-13	108	51.43		35	3812030					
	180	51.72		58	3812031					
	297	51.56		96	3812032					
	360	51.72		116	3812033					

Sujeto a modificaciones técnicas y errores de impresión. Las imágenes pueden diferir eventualmente del original.  
14.02.2022

**Pedido:**

Tipo:	Caudal de dosificación: l/h	Rango de presión: bar	Volumen de carrera: ml/Hub	Frecuencia de carrera: 1/min.	Membrana: Ø mm	Conexión: pulgada	N° de artículo:
D-100-105-16	108	1.5	51.43	35	105	¾	3812050
	180		51.72	58			3812051
	297		51.56	96			3812052
	360		51.72	116			3812053
D-100-105-23	108		51.43	35			3812080
	180		51.72	58			3812081
	297		51.56	96			3812082
	360		51.72	116			3812083
D-100-120-11	132	1	62.86	35	120	1	3812015
	219		62.93	58			3812016
	362		62.85	96			3812017
	438		62.95	116			3812018
D-100-120-12	132		62.86	35			3812095
	219		62.93	58			3812096
	362		62.85	96			3812097
	438		62.95	116			3812098
D-100-120-13	132		62.86	35			3812035
	219		62.93	58			3812036
	362		62.85	96			3812037
	438		62.95	116			3812038
D-100-120-16	132		62.86	35			3812055
	219		62.93	58			3812056
	362		62.85	96			3812057
	438		62.95	116			3812058
D-100-120-23	132	62.86	35	3812085			
	219	62.93	58	3812086			
	362	62.85	96	3812087			
	438	62.95	116	3812088			

**Opciones:**

Conexión eléctrica:	N° de artículo:
Monofásico 230 VAC, 50 Hz, 0,18 kW	9012452
Monofásico 240 VAC, 50 Hz, 0,18 kW	9012454
a prueba de explosiones ( Exd IIBT4), trifásico 230/400 VAC, 50 Hz, 0,18 kW	9012456
<b>Sellos:</b>	
2050 Viton® für 1/2" Ventile (2 St.)	9012801
2050 EPDM für 1/2" Ventile (2St.)	9012802
3093 Viton® für 1" Ventile (2St.)	9012803
3093 EPDM für 1" Ventile (2St.)	9012805
3062 Viton® 3/4" Ventile (2St.)	9012804
3062 EPDM 3/4" Ventile (2St.)	9012806
<b>Convertidor de frecuencia:</b>	
Convertidor de frecuencia/control	4312000
<b>Aceite:</b>	
Aceite para bombas	9088001

Viton® es la marca registrada de DuPont Dow Elastomer.

