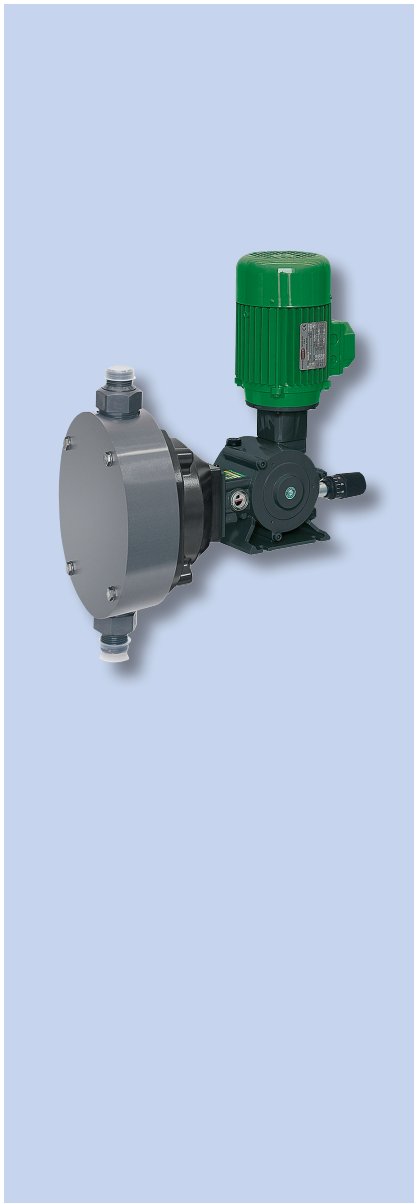


1.1.1.

DOSA Tec Bomba dosificadora de membrana a motor D-101

Bomba dentro de un rango de caudal de 105 ... 418 l/h.



Descripción del producto:

- Caudal: 105 ... 418 l/h
- Presión de servicio: 3 ... 8 bar
- Temperaturas máx. de los medios a ser dosificados:
 - PP, PVC: 40 °C
 - acero inoxidable AISI 316: 60 °C
- Sellos: Viton[®], EPDM
- Frecuencia de carrera: 0 ... 120/min
- Cabezal de dosificación opcionalmente de PP, PVC, PVDF, acero inoxidable AISI 316
- Válvula opcionalmente de PP, PVC, PVDF, acero inoxidable AISI 316
- Bolas de válvula: Pyrex[®], acero inoxidable AISI 316
- Membrana: PTFE
- Opcional: convertidor de frecuencia/control

Campos de aplicación:

- Dosificación constante sin mando
- Acondicionamiento del agua, técnica de procesos, tratamiento de aguas residuales

Volumen de suministro:

- **DOSAMac D-101** Bomba dosificadora de membrana a motor, en la ejecución seleccionada, ver bajo **-11, -12, -13, -16, -23**,
- aceite para engranajes (opcional), no está incluido en el volumen de suministro

Datos técnicos:

Tipo:			
Ajuste de largo de carrera	continuo de 0 ... 100 %, manual		
Engranaje reductor estándar	+		
Mando:	Opcionalmente puede ser mandado con un convertidor de frecuencia		
Potencia del motor	0,25 kW; 0,37 kW		
Alimentación de tensión:	trifásico 230/400 V AC, 50/60* Hz (opcional también monofásico 230 VAC, 240 VAC)		
Ejecuciones: Los últimos dígitos indican la ejecución Ejemplo: DOSAMac D-101-11	Cabezal de bomba:	Bolas de válvula:	Asientos de válvula:
11	Acero inoxidable AISI 316	Acero inoxidable AISI 316	Acero inoxidable AISI 316
12	PP	Pyrex [®]	PP
13	PVC	Pyrex [®]	PVC
16	PVC	SS 316	PVC
23	PVDF	Pyrex [®]	PVDF

Viton[®] es la marca registrada de DuPont Dow Elastomer.

Sujeto a modificaciones técnicas y errores de impresión. Las imágenes pueden diferir eventualmente del original.
14.02.2022

Pedido:

Tipo:	Caudal de dosificación: l/h	Rango de presión: bar	Volumen de carrera: ml/Hub	Frecuencia de carrera: 1/min.	Membrana: Ø mm	Conexión: pulgada	Nº de artículo:			
D-101-70-11	105	8	25,00	70	70	½	3812100			
	144		25,00	96			3812101			
	180		25,00	120			3812102			
D-101-70-12	105		25,00	70			3812200			
	144		25,00	96			3812201			
	180		25,00	120			3812202			
D-101-70-13	105		25,00	70			3812120			
	144		25,00	96			3812121			
	180		25,00	120			3812122			
D-101-70-16	105	25,00	70	3812140						
	144	25,00	96	3812141						
	180	25,00	120	3812142						
D-101-70-23	105	25,00	70	3812170						
	144	25,00	96	3812171						
	180	25,00	120	3812172						
D-101-90-11	158	5	37,62	70	90	¾	3812105			
	217		37,67	96			3812106			
	271		37,64	120			3812107			
D-101-90-12	158		37,62	70			3812205			
	217		37,67	96			3812206			
	271		37,64	120			3812207			
D-101-90-13	158		37,62	70			3812125			
	217		37,67	96			3812126			
	271		37,64	120			3812127			
D-101-90-16	158		37,62	70			3812145			
	217		37,67	96			3812146			
	271		37,64	120			3812147			
D-101-90-23	158		37,62	70			3812175			
	217		37,67	96			3812176			
	271		37,64	120			3812177			
D-101-105-11	212		3	50,48			70	105	¾	3812110
	292			50,69			96			3812111
	365			50,69			120			3812112
D-101-105-12	212	50,48		70	3812210					
	292	50,69		96	3812211					
	365	50,69		120	3812212					
D-101-105-13	212	50,48		70	3812230					
	292	50,69		96	3812231					
	365	50,69		120	3812232					
D-101-105-16	212	50,48		70	3812150					
	292	50,69		96	3812151					
	365	50,69		120	3812152					
D-101-105-23	212	50,48		70	3812180					
	292	50,69		96	3812181					
	365	50,69		120	3812182					
D-101-120-11	244	120	58,10	70	120	1	3812115			
	334		57,99	96			3812116			
	418		58,06	120			3812117			
D-101-120-12	244		58,10	70			3812215			
	334		57,99	96			3812216			
	418		58,06	120			3812217			
D-101-120-13	244		58,10	70			3812135			
	334		57,99	96			3812136			
	418		58,06	120			3812137			

Sujeto a modificaciones técnicas y errores de impresión. Las imágenes pueden diferir eventualmente del original.
14.02.2022

Pedido:

Tipo:	Caudal de dosificación: l/h	Rango de presión: bar	Volumen de carrera: ml/Hub	Frecuencia de carrera: 1/min.	Membrana: Ø mm	Conexión: pulgada	Nº de artículo:
D-101-120-16	244	3	58,10	70	120	1	3812155
	334		57,99	96			3812156
	418		58,06	120			3812157
D-101-120-23	244		58,10	70			3812185
	334		57,99	96			3812186
	418		58,06	120			3812187

Opciones:

Conexión eléctrica	Nº de artículo:
Monofásico 230 VAC, 50 Hz, 0,25 kW	9012470
Monofásico 240 VAC, 50 Hz, 0,25 kW	9012471
a prueba de explosiones (Exd IIBT4), trifásico 230/400 VAC, 50 Hz, 0,25 kW	9012472
Monofásico 230 VAC, 50 Hz, 0,37 kW	9012475
Monofásico 240 VAC, 50 Hz, 0,37 kW	9012476
Sellos:	
2050 Viton [®] para válvulas de 1/2" (2 piezas)	9012801
2050 EPDM para válvulas de 1/2" (2 piezas)	9012802
3093 Viton [®] para válvulas de 1" (2 piezas)	9012803
3093 EPDM para válvulas de 1"	9012805
3062 Viton [®] para válvulas de 3/4" (2 piezas)	9012804
3062 EPDM para válvulas de 3/4" (2 piezas)	9012806
Convertidor de frecuencia:	
Convertidor de frecuencia/control 0,25 kW	4312005
Convertidor de frecuencia/control 0,37 kW	4312010
Aceite:	
Aceite para engranajes	9088001

Viton[®] es la marca registrada de DuPont Dow Elastomer.

