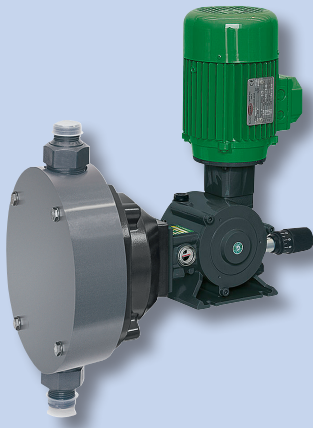


1.1.1.

**DOSA Tec Bomba dosificadora de membrana a motor D-121**

Bomba dentro de un rango de caudal de 332 ... 570 l/h.



**Descripción del producto:**

- Rango del caudal: 332 ... 570 l/h
- Presión de servicio: 3 bar
- Temperaturas máx. de los medios a ser dosificados:
  - PP, PVC: 40 °C
  - acero inoxidable AISI 316: 60 °C
- Juntas: Viton<sup>®</sup>
- Frecuencia de carrera: 0 ... 120 por 1/min
- Cabezal de dosificación opcionalmente de PP, PVC, PVDF, acero inoxidable AISI 316
- Válvula opcionalmente de PP, PVC, PVDF, acero inoxidable AISI 316
- Bolas de válvula: Pyrex<sup>®</sup>, acero inoxidable AISI 316
- Membrana: PTFE
- Opcional: convertidor de frecuencia/control

**Campos de aplicación:**

- Dosificación constante, on/off
- Acondicionamiento del agua, técnica de procesos, tratamiento de aguas residuales

**Volumen de suministro:**

- **DOSAMac D-121** Bomba dosificadora de membrana accionada por motor, en la ejecución seleccionada, ver bajo **-11, -12, -13, -16, -23**
- aceite para engranajes (opcional), no está incluido en el volumen de suministro

**Datos técnicos:**

<b>Tipo:</b>			
Ajuste de largo de carrera	Ajuste continuo de 0 ... 100 %, manual		
Engranaje reductor estándar	+		
Mando:	Opcionalmente puede ser mandado con un convertidor de frecuencia		
Potencia del motor	0,18 kW; 0,37 kW		
Alimentación de tensión:	trifásico 230/400 V AC, 50/60* Hz (opcional también monofásico 230 VAC, 240 VAC)		
<b>Ejecuciones:</b> Los últimos dígitos indican la ejecución. Ejemplo: DOSAMac D-121-11	<b>Cabezal de bomba:</b>	<b>Bolas de válvula:</b>	<b>Asientos de válvula:</b>
<b>11</b>	Acero inoxidable AISI 316	Acero inoxidable AISI 316	Acero inoxidable AISI 316
<b>12</b>	PP	Pyrex <sup>®</sup>	PP
<b>13</b>	PVC	Pyrex <sup>®</sup>	PVC
<b>16</b>	PVC	SS 316	PVC
<b>23</b>	PVDF	Pyrex <sup>®</sup>	PVDF

Viton<sup>®</sup> es la marca registrada de DuPont Dow Elastomer.

Sujeto a modificaciones técnicas y errores de impresión. Las imágenes pueden diferir eventualmente del original.  
14.02.2022

**Pedido:**

Tipo:	Caudal de dosificación: l/h	Rango de presión: bar	Volumen de carrera: ml/Hub	Frecuencia de carrera: 1/min.	Membrana: Ø mm	Conexión pulgada	Nº de artículo:
D-121-120-11	332	3	79,05	70	120	1	3912000
	445		78,99	96			3912001
	570		79,17	120			3912002
D-121-120-12	332		79,05	70			3912010
	445		78,99	96			3912011
	570		79,17	120			3912012
D-121-120-13	332		79,05	70			3912020
	445		78,99	96			3912021
	570		79,17	120			3912022
D-121-120-16	332		79,05	70			3912030
	445		78,99	96			3912031
	570		79,17	120			3912032
D-121-120-23	332	79,05	70	3912040			
	445	78,99	96	3912041			
	570	79,17	120	3912042			

**Opciones:**

Conexión eléctrica	Nº de artículo:
Monofásico 230 VAC, 50 Hz, 0,25 kW	9012470
Monofásico 240 VAC, 50 Hz, 0,25 kW	9012471
Monofásico 230 VAC, 50 Hz, 0,37 kW	9012475
Monofásico 240 VAC, 50 Hz, 0,37 kW	9012476
protección contra explosiones ( Exd IIBT4), Trifásico 230/400 VAC, 50 Hz, 0,25 kW	9012477
<b>Junta:</b>	
Viton para válvulas de 1" (2 piezas)	9012803
EPDM para válvulas de 1" (2 piezas)	9012805
<b>Convertidor de frecuencia:</b>	
Convertidor de frecuencia/control 0,25 kW	4312005
Convertidor de frecuencia/control 0,37 kW	4312010
<b>Aceite:</b>	
Aceite para engranajes	9088001

Viton® es la marca registrada de DuPont Dow Elastomer.