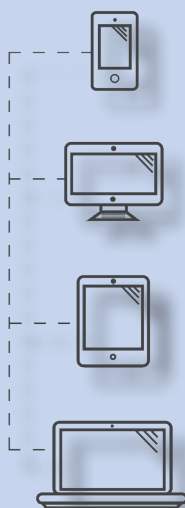
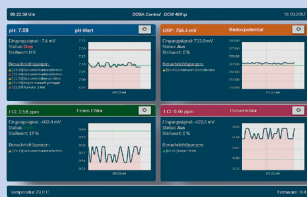


1.1.1.

DOSAControl Mess- und Regelgerät DCW 400ip

Eingebauter* Webserver zur App-freien Messung, Regelung sowie Fernzugriff mit klassischem 4-Kanal-Regler, zur Messung und optional Regelung von: pH-, Redox-Wert, Leitfähigkeit und freiem Chlor, Gesamtchlor, Chlordioxid, Brom, Wasserstoffperoxid, Peressigsäure, Trübung, Sauerstoff und vielen anderen Parametern.



Produktbeschreibung:

- Bedienung des Controllers über den Browser eines Fremdgerätes (PC, Smartphone, Tablet) mit Zugriffs-Verwaltung
- LAN-Anschluss RJ45 erforderlich, DHCP- oder Festadressierung
- LED-Anzeige am Gerät, displayfreie Einstellungen über Netzwerk
- Datenaufzeichnung im Gerät auf Micro-SD-Karte und per Fernzugriff
- Timerfunktionen: Regelparameter (Sollwert) anheben, einzelne Ausgänge direkt schaltbar, E-Mails auslösen
- Benutzerverwaltung (Gruppen)
- Allgemeine Funktionen:
 - Berechnung Wirksamkeit des freien Chlors
 - Korrektur des pH-Fehlers der Chlor-Sensoren
 - Überwachung auf Messbereichsüberschreitung der mV-Sensoren
 - Auswertung von Leermeldeschaltern
 - separate externe Dosierfreigabe über Eingang
 - Auswertung induktiver Näherungsschalter
 - mit geführter Kalibrierung
- Eingänge:
 - 4 galvanisch getrennte Steckplätze für pH-, Redox- mV, oder 4 ... 20 m A Sensoren (laut Liste Zubehör)
 - 1 Eingang Temperaturmessung Pt100
 - 4 Eingänge digitale Signale
 - 1 NPN oder PNP
- Ausgänge:
 - 4 Relais als: Puls, PWM, ON/OFF, Warnung, Alarm
 - 2 x Optokoppler
 - optional: mA Out, Modul mit 2 Ausgängen (Analog-Out, Liste Zubehör)
- Regelung:
 - pro Kanal:
 - ON/OFF (oder) Regler
 - P-, PI-, PID-Regler
 - adaptiv Regler
- elektrischer Anschluss: 90 ... 240 VAC ±10 %, 50/60 Hz (optional 24 V DC)
- Gehäuse aus ABS-Kunststoff, Schutzart IP 65

Einsatzgebiete:

- Messung und Regelung mit Web-Anbindung.

Lieferumfang:

- **DOSAControl DCW 400ip**, 230 V Anschlusskabel 2 m, IP 65 Gehäuse: 229 x 204 x 116 mm (B x H x T) aus ABS-Kunststoff zur Wandmontage

*Wird nicht über einen externen (Lieferanten-) Server verwaltet, sondern ausschließlich über Ihr internes Netzwerk angesprochen = völlig autonomes System.

Bestellung:

Typ:	Option:	Artikelnummer:
DCW 400ip Grundgerät		2188300
Module: Diese Module werden für spezielle Messungen zusätzlich benötigt.	DCW 400ip Modul und Zubehör zur Messung von pH	2188301
	DCW 400ip Modul und Zubehör zur Messung von Redox	2188302
	DCW 400ip Modul amperometrische Messung Analog-In (0 ... -2000mV)	21250120
	DCW 400ip Modul 4 ... 20 mA Eingangsmodul	21250140
	DCW 400ip Modul Leitfähigkeit, 1 µS ... 200.000 µS	21250150
	DCW 400ip Analog-Out (2 x 4 ... 20 mA out)	21250130
	DCW 400ip Analog-Out Modul, Option (2 x 4 ... 20 mA out) ERWEITER	21250160