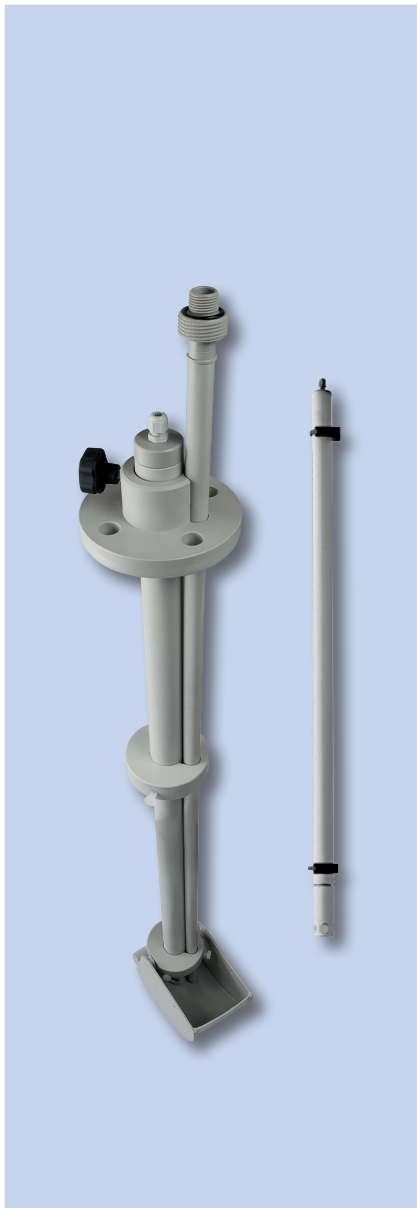


1.1.1.

DOSASens Eintaucharmatur ETA

Eintaucharmatur aus PP, zur Aufnahme von Elektroden.



Produktbeschreibung:

- Betriebstemperatur: 0 ... 80 °C
- max. Betriebsdruck: 8 bar
- Werkstoff: Polypropylen
- Elektrodenlänge: 120 mm
- Aufnahme: PG 13,5
- Kabeleinführung Schutzart: IP 65
- Ausführung:
- ETA 1: Ø 40 mm, für 1 Elektrode

Einsatzgebiete:

- Einbau in offene Behälter und Rinnen
- z.B. pH-, Redox- (ORP) Sauerstoff-, Temperatur-, Leitfähigkeit (konduktive Glaselektroden) Elektroden ...

Lieferumfang:

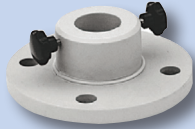
- **DOSAFlow ETA** Eintaucharmatur, incl. 2 Rohrklemmen zur Wandmontage

Bestellung:

Typ:	Länge: mm	Anschlüsse:	Artikelnummer:
ETA (für 1 Elektrode)	500	PG13.5	34183001
	1000		34183002
	1500		34183003
	2000		34183004

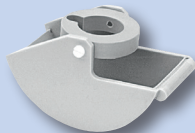
Options:

Typ:	Länge: mm	Artikelnummer:
Optionale Tauchrohrlänge	kundenspezifische Länge	auf Anfrage



Zubehör: Montageflansch aus Polypropylen (PP)

Typ:	Artikelnummer:
Montageflansch DN32	34183060
Montageflansch DN50	34183065



Zubehör: Nasshalteschale Typ N1 aus Polypropylen (PP)

Typ:	Artikelnummer:
Nasshalteschale	34183080



Zubehör: Elektroden-Sprühreinigung Typ S aus Polypropylen (PP)

Typ:	Artikelnummer:
Reinigungsdüse für Eintaucharmatur 500 mm	34183090
Reinigungsdüse für Eintaucharmatur 1000 mm	34183091
Reinigungsdüse für Eintaucharmatur 2000 mm	34183092