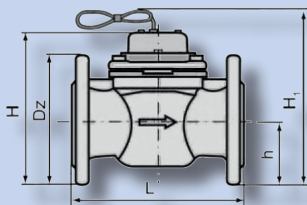
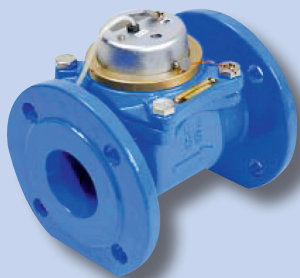


1.1.1.

DOSA Tec Woltmann-Kontaktwasserzähler WW

Eisenguss kombiniert mit Innen- und Außenlackierung sowie Kunststoff-Innentteilen.



Produktbeschreibung:

- Woltmann-Kontaktwasserzähler
- Trockenläufer, d.h. mit trockener Zählwerkammer
- Betriebstemperatur:
 - Kaltwasser bis 30 °C
 - Warmwasser bis 130 °C
- breiter Messbereich
- herausnehmbarer Messeinsatz
- einfaches Auslesen
- Magnetkupplung
- geringer Mindestanlauf
- Materialien für Trinkwasser geeignet
- konform mit ISO4064, BS5728, ISO/DIS-10385
- max. Betriebsdruck: 16 bar

Einsatzgebiete:

- Aufnahme von Durchflussmengen
- Impuls an Controller (zur Steuerung von Dosiereinheiten)

Lieferumfang:

- **DOSA Tec WW** Woltmann-Kontaktwasserzähler, Anschlusskabel, (Standard 2 m), BNC-Stecker (Standard), offenes Kabelende falls gewünscht
- Bei Bestellung: Liter/Impuls und Kabelende mitteilen

Bestellung:

Typ: WWKT Kontaktwasserzähler Kaltwasser bis 30 °C	Anschlussgröße:	Nendurchfluss:	Max. Durchfluss:	Artikelnummer:
	DN	m³/h	m³/h	
WWKT 50, 2" Flansch	50	50	90	43113050
WWKT 65, 2 ½" Flansch	65	60	120	43113051
WWKT 80, 3" Flansch	80	120	200	43113052
WWKT 100, 4" Flansch	100	230	300	43113053
WWKT 150, 6" Flansch	150	400	600	43113054
WWKT 200, 8" Flansch	200	750	1000	43113055
Typ: WWHT Trockenläufer für Heißwasser bis 130 °C	Anschlussgröße:	Nendurchfluss:	Max. Durchfluss:	Artikelnummer:
	DN	m³/h	m³/h	
WWHT 50 2" Flansch	50	15	30	43113060
WWHT 65 2 ½" Flansch	65	25	60	43113061
WWHT 80 3" Flansch	80	45	90	43113062
WWHT 100 4" Flansch	100	70	70	43113063
WWHT 150 6" Flansch	150	150	300	43113064
WWHT 200 8" Flansch	200	250	500	43113065

Technische Änderungen und Druckfehler vorbehalten. Abbildungen können ggf. abweichen.
14.02.2017

Weitere technische Daten:

WWKT Kontaktwasserzähler bis 30 °C (Trockenläufer)

Anschlußgröße:	Nenn-durchfluß:	Max. Durchfluß:	Min. Durchfluß:	Übergangsdurchfluß:	Mindestanlauf:	Zählwerk:	Liter pro Impuls:	Einbaulänge „L“:	Einbauhöhe „H“:	Flanschdurchmesser „DZ“:	Gewicht:
DN	m³/h	m³/h	m³/h	m³/h	m³/h	max./m³	l/Impuls	mm	mm	mm	kg
50	50	90	0,35	0,9	0,15	10 ⁶	2,5, 5, 10, 25, 50, 100, 250, 500, 1000	200	187	165	9,9
65	60	120	0,45	1,2	0,20			200	197	185	10,6
80	120	200	0,5	0,8	0,25			225	219	200	13,3
100	230	300	1,5	1,8	0,25			250	229	220	15,6
150	400	600	1,8	4,0	1,00	10 ⁷		300	357	285	40,1
200	750	1000	4,0	6,0	1,50			350	387	340	51,1

Weitere technische Daten:

WWHT Kontaktwasserzähler bis 130 °C (Trockenläufer)

Anschlußgröße:	Nenn-durchfluß:	Max. Durchfluß:	Min. Durchfluß:	Übergangsdurchfluß:	Mindestanlauf:	Zählwerk:	Liter pro Impuls:	Einbaulänge „L“:	Einbauhöhe „H“:	Flanschdurchmesser „DZ“:	Gewicht:
DN	m³/h	m³/h	m³/h	m³/h	m³/h	max./m³	l/Impuls	mm	mm	mm	kg
50	15	30	0,6	1,5	0,25	10 ⁶	2,5, 5, 10, 25, 50, 100, 250, 500, 1000	200	187	165	9,9
65	25	60	0,8	2,0	0,30			200	197	185	10,6
80	45	90	1,4	3,2	0,35			225	219	200	13,3
100	70	70	3,5	4,8	0,6			250	229	220	15,6
150	150	300	5,5	12,0	2,0	10 ⁷		300	357	285	40,1
200	250	500	10,0	20,0	4,0			350	387	340	51,1