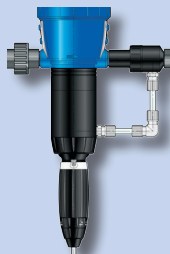
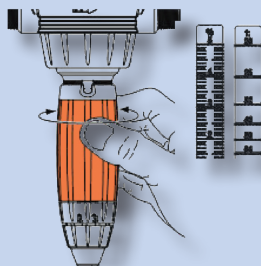
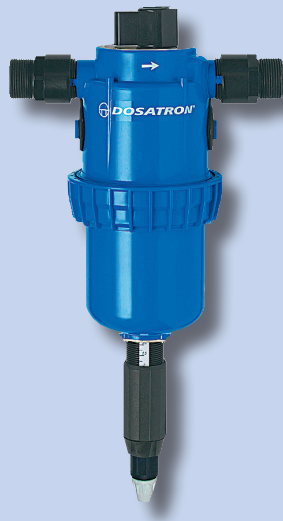


1.1.1.

DOSA Tec Dosificador proporcional D45

Dosificación proporcional con ajuste externo e interruptor de bypass integrado.



Descripción del producto:

- Rango de dosificación: 0,03 ... 8 %
- Presión de servicio: 0,5 ... 5 bar, según el modelo
- Volumen de agua: 100 ... 4500 l/h
- Alimentación de concentrado: 0,033 ... 4500 l/h
- Dosificación: proporcional, p. ej. un ajuste a 1% (corresponde a una dosificación de 1 : 100)
- Ø Tolerancia de la dosificación: ±10 %
- Reproducibilidad: ±3 % (API675)
- Pérdida de presión: 0,2 ... 2,3 bar
- Temperatura máxima del agua motriz: 40 °C
- Temperatura mínima del agua motriz 5 °C
- Cámara mezcladora
- Interruptor de derivación para encender y apagar la medición
- Accionamiento:
 - motor hidráulico a pistón de doble efecto,
 - autoaspirante
- Sellos:
 - AF (para soluciones alcalinas, pH 7 ... 14)
 - VF (ácidos, pH 1 ... 7)
- Altura de aspiración máxima: 4 m

Campos de aplicación:

- Desinfección, limpieza, fertilización, control de plagas, lubricación, regulación de pH/TH, floculación, lavado de vehículos
- Medio ambiente, higiene, tratamiento del agua, industria alimentaria, lavado de vehículos, metalúrgica, industria impresora, jardinería

Ajuste sencillo de la dosificación:

- Las puntas de la muesca del anillo de ajuste muestran el valor correspondiente. El volumen de concentrado dosificado es proporcional al volumen de agua que fluye a través del dosificador: p. ej.: Ajuste al 1 % = 1 : 100 = 1 volumen de concentrado + 100 volúmenes de agua.

Principio de funcionamiento:

- Instalado en una red de agua, el dosificador utiliza exclusivamente la presión del agua como fuerza motriz. Accionado de esta manera, aspira el concentrado, lo dosifica al porcentaje deseado y lo mezcla con el agua motriz. La solución así obtenida fluye a través del dosificador. La cantidad de producto dosificado es proporcional al volumen de agua, incluso en caso de variaciones del caudal o de la presión.

Volumen de suministro:

- DOSA Tec D45 Dosificador proporcional, tubo de aspiración con filtro, soporte de pared

Otros datos técnicos:

Equipamiento:	Ejecución técnica:
Alimentación	alimentación interior en la cámara mezcladora con salida
Cilindrada	0,8 l (1 ciclo = 2 clics del pistón)
Pistón dosificador	de efecto simple hasta 10 %, a partir de 10 % de doble efecto
Válvula de aspiración	válvula cónica cargada por resorte con sello
Desaireación	desaireación instalada
Viscosidad máx. del concentrado	200 ... 800 cPs a 20 °C, a partir de 400 cPs y > 2 % se recomienda el kit V de dosificación
Aspiración	filtro de aspiración con pesas
Conexiones	1 ¼" M : BSP – NPT – Ø 33 x 42 mm
Sistema anti-sifón	No

Pedido:

Tipo:	Dosificación: %	Relación:	Volumen de agua: l/h	Presión: bar	Conexión de la manguera: mm	Carcasa:	Nº de artículo:			
D45RE3000 AF (Sellos para medios alcalinos)	0,03 ... 0,1	1 : 3333 ... 1 : 1000	100 ... 4500	0,5 ... 5	6 x 9	PP	4056700			
D45RE3000 VF (Sellos para medios ácidos)							4056701			
D45RE15 AF (Sellos para medios alcalinos)	0,2 ... 1,5	1 : 500 ... 1 : 67					12 x 16	4056705		
D45RE15 VF (Sellos para medios ácidos)								4056706		
D45RE/15IE* AF (Sellos f. alkalische Medien)								4056710		
D45RE/15IE* VF (Sellos para medios ácidos)								4056711		
D45RE3 AF (Sellos para medios alcalinos)					0,5 ... 3			1 : 200 ... 1 : 33	20 x 27	4056715
D45RE3 VF (Sellos para medios ácidos)										4056716
D45RE/3IE* AF (Sellos para medios alcalinos)	4056720									
D45RE/3IE* VF (Sellos para medios ácidos)	4056721									
D45RE8 AF (Sellos para medios alcalinos)	3 ... 8	1 : 33 ... 1 : 13			20 x 27		4056725			
D45RE8 VF (Sellos para medios ácidos)							4056726			
D45RE/8IE* AF (Sellos para medios alcalinos)			4056730							
D45RE/8IE* VF (Sellos para medios ácidos)			4056731							
D45RE3000 AF (Sellos para medios alcalinos)	0,03 ... 0,1	1 : 3333 ... 1 : 1000	100 ... 4500	0,5 ... 5	6 x 9	PVDF	4056740			
D45RE3000 VF (Sellos para medios ácidos)							4056741			
D45RE15 AF (Sellos para medios alcalinos)	0,2 ... 1,5	1 : 500 ... 1 : 67					12 x 16	4056745		
D45RE15 VF (Sellos para medios ácidos)								4056746		
D45RE/15IE* AF (Sellos f. alkalische Medien)								4056750		
D45RE/15IE* VF (Sellos para medios ácidos)								4056751		
D45RE3 AF (Sellos para medios alcalinos)					0,5 ... 3			1 : 200 ... 1 : 33	20 x 27	4056755
D45RE3 VF (Sellos para medios ácidos)										4056756
D45RE/3IE* AF (Sellos para medios alcalinos)	4056760									
D45RE/3IE* VF (Sellos para medios ácidos)	4056761									
D45RE8 AF (Sellos para medios alcalinos)	3 ... 8	1 : 33 ... 1 : 13			20 x 27		4056765			
D45RE8 VF (Sellos para medios ácidos)							4056766			
D45RE/8IE* AF (Sellos para medios alcalinos)							4056770			
D45RE/8IE* VF (Sellos para medios ácidos)							4056771			

(*IE = con inyección externa)

Accesorios:

Tipo:	Nº de artículo:
Manorreductor ½" rosca exterior con manómetro	9156050
Filtro de agua ¾" con filtro lavable de 80 micras, en vaso de plexiglas	9156060
Separador de sistemas ½" BA Micro, homologado por la Asociación Técnica y Científica Alemana para el Gas y el Agua DVGW (max. 1000 l/h)	9156070
Separador de sistemas ½" BA Kompakt	9156080
Amortiguador de golpe de ariete ½" en acero inoxidable	9156090

Sujeto a modificaciones técnicas y errores de impresión. Las imágenes pueden diferir eventualmente del original.
10.04.2019

Recomendaciones:

- Para una larga vida óptima del dosificador recomendamos lo siguiente:
 - Instalar un filtro (60 micras [300 Mesh]) antes del dosificador y en función de la calidad del agua
 - Cambiar los sellos de la parte dosificadora mínimo una vez al año
 - Enjuagar con agua clara frecuentemente siempre que sea posible pero mínimo en caso de una puesta fuera de servicio
 - Efectuar el ajuste de la dosificación sin presión
 - Instalar los dispositivos de protección necesarios contra caudal excesivo o sobrepresión así como picos de presión en el sistema de tubería (limitador de caudal y de presión, amortiguador de golpes de ariete).
 - Instalar el dosificador en un sistema bypass complet

