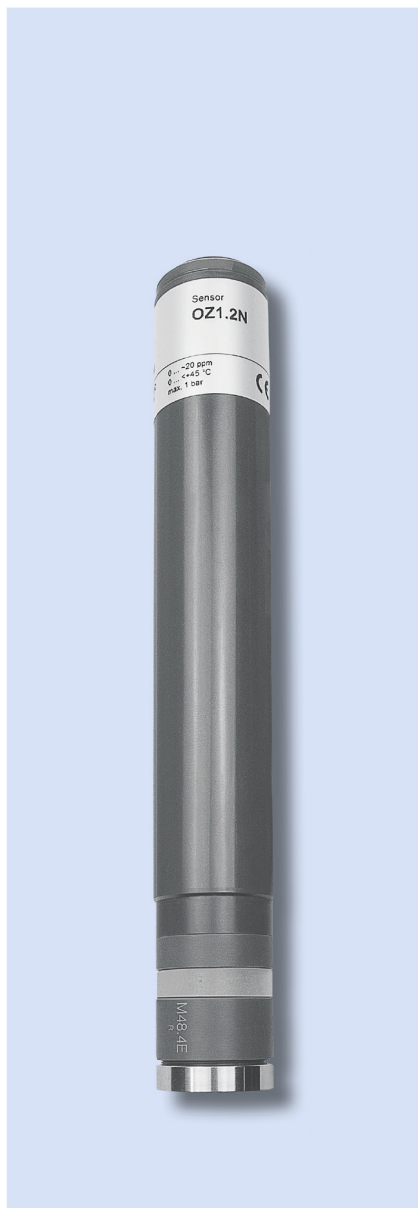


## 1.1.1. DOSASens Sensor de ozono OZ1.2



Sensor de ozono con sistema amperométrico de medición de 2 electrodos y recubierto con membrana. Sensor para detección de ozono disuelto en agua.

### Descripción del producto:

- Magnitud de medida: ozono
- Calibración: en el regulador, por medio de determinación analítica según el método DPD
- Interferencias:
  - Cl<sub>2</sub> es detectado con factor 0,03 de su valor medido
  - ClO<sub>2</sub> es detectado con factor 0,7 de su valor medido
- Rango pH: 2 ... 11
- Presión de servicio:
  - 0 ... 0,5 bar (sin circlip), sin pulsaciones y/o fluctuaciones
  - 0 ... 1,0 bar (con circlip), sin pulsaciones y/o fluctuaciones (sin pulsaciones y/o fluctuaciones)
- Rango de temperatura: 0 ... 45 °C
- Compensación automática de temperatura integrada
- Tiempo de respuesta: T<sub>90</sub> aprox. 15 sec.
- Ausencia del desinfectante: máx. 24 h
- Volumen de caudal: aprox. 15 ... 30 l/h, poca dependencia del caudal
- Largo del cuerpo del sensor: estándar 190 mm, hasta 220 mm (en versión mA)
- Conexión: conector roscado M12 de 5 pines (versión de mV, mA o Modbus RTU), borne de 2 polos (versión de mA)
- Materiales: PVC, membrana semipermeable

### Campos de aplicación:

- Piscina, bebida, costumbre, agua de proceso, no debe contener agentes tensioactivos.

### Volumen de suministro:

- DOSASens OZ1.2 Sensor de ozono, tapa de membrana, electrolito, manual de instrucciones

### Pedido:

Tipo:	Rango de medición: ppm	Resolución: ppm	Señal de salida:	Alimentación de tensión:	N° de artículo:
OZ1.2H-M12	0,005 ... 2,00	0,001	0 ... -2000 mV 1 kΩ	±5 ... ±15 VDC 10 mA	3626260
OZ1.2N-M12	0,05 ... 20,00	0,01			3626261
OZ1.2H-An-M12	0,005 ... 2,00	0,001			3626270
OZ1.2N-An-M12	0,05 ... 20,00	0,01	Modbus RTU	9 ... 30 VDC 20 ... 56 mA	3626271
OZ1.2H-M0c	0,005 ... 2,00	0,001			3426530
OZ1.2N-M0c	0,05 ... 20,00	0,01	4 ... 20 mA	12 ... 30 VDC R <sub>L</sub> = 50 ... 900 Ω	3426531
OZ1.2MA0,5	0,001 ... 0,50	0,001			3426550
OZ1.2MA2	0,01 ... 2,00	0,01			3426551
OZ1.2MA5	0,01 ... 5,00	0,01			3426552
OZ1.2MA10	0,01 ... 10,00	0,01			3426553
OZ1.2MA20	0,01 ... 20,00	0,01			3426554
OZ1.2MA0,5-M12	0,001 ... 0,50	0,001			3426520

## Pedido:

Tipo:	Rango de medición: ppm	Resolución: ppm	Señal de salida:	Alimentación de tensión:	N° de artículo:
OZ1.2MA2-M12	0,01 ... 2,00	0,01	4 ... 20 mA	12 ... 30 VDC $R_L = 50 \dots 900 \Omega$	3426521
OZ1.2MA5-M12	0,01 ... 5,00	0,01			3426522
OZ1.2MA10-M12	0,01 ... 10,00	0,01			3426523
OZ1.2MA20-M12	0,01 ... 20,00	0,01			3426524

## Otros datos técnicos:

Tipo:	Pendiente nominal:	Conexión:	Particularidad:	
OZ1.2H-M12	-1000 mV/ppm	Conector roscado M12 de 5 pines	Conexión solo a un regulador con aislamiento galvánico de la alimentación eléctrica.	
OZ1.2N-M12	-100 mV/ppm			
OZ1.2H-An-M12	-1000 mV/ppm			
OZ1.2N-An-M12	-100 mV/ppm			
OZ1.2H-M0c	Modbus RTU	Borne de 2 polos	Conexión solo a un regulador con aislamiento galvánico de la alimentación eléctrica.	
OZ1.2N-M0c				
OZ1.2MA0.5	32,0 mA/ppm			
OZ1.2MA2	8,0 mA/ppm			
OZ1.2MA5	3,2 mA/ppm			
OZ1.2MA10	1,6 mA/ppm			
OZ1.2MA20	0,8 mA/ppm			
OZ1.2MA0.5-M12	32,0 mA/ppm			Conector roscado M12 de 5 pines
OZ1.2MA2-M12	8,0 mA/ppm			
OZ1.2MA5-M12	3,2 mA/ppm			
OZ1.2MA10-M12	1,6 mA/ppm			
OZ1.2MA20-M12	0,8 mA/ppm			

## Repuestos:

Repuesto:	para sensor:	N° de artículo:
Tapa de membrana M20.2	OZ1.2 (todos)	9026001
Electrolito EOZ1	OZ1.2 (todos)	9026054

## Accesorios:

Repuesto:	para sensor:	N° de artículo:
Simulador pH, Redox, Cl	Todos los sensores con señal mV.	21131100
Simulador SIM11.1n	0 mV, -100 mV, -1000mV	9026205
Simulador 4 ... 20 mA, sensores de corriente	Todos los sensores con señal mA.	90249000
mV Simulador y medidor mA	Todos los sensores con señal mV o señal mA.	21131105
Fotómetro para la calibración	Cloro, total cloro, sodianúrico, pH, dióxido de cloro	90231000