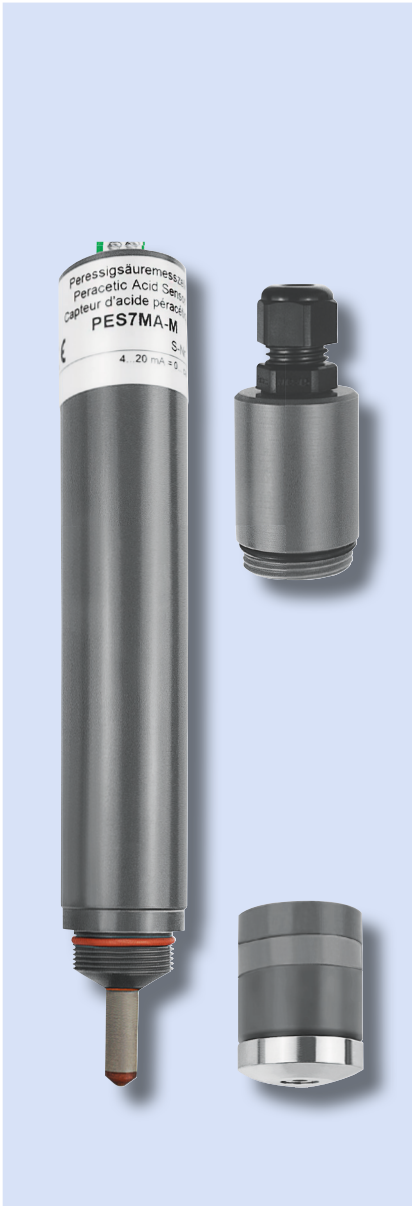


1.1.1.

DOSA*Sens* Sensor de ácido peracético PES7



Sensor para detección de ácido peracético ($C_2H_4O_3$), con sistema amperométrico de medición de 2 electrodos y recubierto con membrana. Tolerancia de soluciones de hasta 1% de ácido sulfúrico y ácido nítrico, los tensioactivo son parcialmente tolerados.

Descripción del producto:

- Magnitud(es) de medida: Ácido peracético
- Calibración:
 - método tritrimétricos o solución estándar de PES
- Interferencias:
 - ClO_2 registrado con un factor 1 de su valor de medición
 - H_2O_2 registrado con un factor 0,005 de su valor de medición
 - O_3 registrado con un factor 2500 de su valor de medición
- Rango pH: 1 ... 6
- Presión de servicio:
 - 0 ... 0,5 bar (sin circlip), sin pulsaciones y/o fluctuaciones
 - 0 ... 1,0 bar (con circlip), sin pulsaciones y/o fluctuaciones
- Rango de temperatura: 0 ... 45 °C
(sin cristales de hielo en el agua)
- Compensación automática de temperatura integrada
- Tiempo de respuesta: T_{90} aprox. 3 min.
- Ausencia del desinfectante: máx. 24 h
- Volumen de caudal: aprox. 15 ... 30 l/h, poca dependencia del caudal
- Largo del cuerpo del sensor: 190 mm, hasta 220 mm
(en versión mA)
- Conexión: conector roscado M12 de 5 pines (versión de mV, mA o Modbus RTU), borne de 2 polos (versión de mA)
- Material: PVC-U, acero inoxidable 1.4571

Campos de aplicación:

- Todos los tipos de tratamiento del agua (por ejemplo, instalación PIC, enjuaje), incluida el agua de mar
- Con tolerancia de ácidos conductores
- Los tensioactivo son parcialmente tolerados

Volumen de suministro:

- **DOSA*Sens* PES7** Sensor de ácido peracético, tapa de membrana, electrolito, manual de instrucciones

Pedido:

Tipo:	Rango de medición: ppm	Resolución: ppm	Señal de salida:	Alimentación de tensión:	Nº de artículo:
PES7H-M12	0,5 ... 200	0,1	0 ... -2000 mV 1 kΩ	±5 ... ±15 VDC, 10 mA	3626340
PES7N-M12	5 ... 2000	1			3626341
PES7L-M12	0,005 ... 2% (20000)	0,001% (10)			3626342
PES7H-An-M12	0,5 ... 200	0,1		9 ... 30 VDC, 20 ... 56 mA	3626350
PES7N-An-M12	5 ... 2000	1			3626351
PES7L-An-M12	0,005 ... 2% (20000)	0,001% (10)			3626352
PES7Up	5 ... 2000	1	0 ... +2000 mV 1 kΩ	±5 ... ±12,5 VDC, 10 ... 25 VDC, 25 mA	3326061
PES7Up5000	50 ... 5000	1			±5 ... ±15 VDC, 10 mA
PES7H-M0c	0,5 ... 200	0,1	Modbus RTU	9 ... 30 VDC 20 ... 56 mA	3226220
PES7N-M0c	5 ... 2000	1			3226221
PES7L-M0c	0,005 ... 2% (20000)	0,001% (10)			3226222

Pedido:

Tipo:	Rango de medición: ppm	Resolución: ppm	Señal de salida:	Alimentación de tensión:	N° de artículo:
PES7MA-CC	0,5 ... 200	0,1	4 ... 20 mA	12 ... 30 VDC R _L = 50 ... 900 Ω	3326069
PES7MA-D	5 ... 500	1,0			3326065
PES7MA-M	5 ... 1000	1,0			3326097
PES7MA-MM	5 ... 2000	1,0			3326063
PES7MA-5M	50 ... 5000	1,0			3326066
PES7MA-CC-M12	0,5 ... 200	0,1			3226240
PES7MA-D-M12	5 ... 500	1,0			3226241
PES7MA-M-M12	5 ... 1000	1,0			3226242
PES7MA-MM-M12	5 ... 2000	1,0			3226243
PES7MA-5M-M12	50 ... 5000	1,0			3226244

Otros datos técnicos:

Tipo:	Pendiente nominal:	Conexión:	Particularidad:	
PES7H-M12	-10 mV/ppm	Conector roscado M12 de 5 pines	Conexión solo a un regulador con aislamiento galvánico de la alimentación eléctrica.	
PES7N-M12	-1 mV/ppm			
PES7L-M12	-1000 mV/% (-0,1 mV/ppm)			
PES7H-An-M12	-10 mV/ppm			
PES7N-An-M12	-1 mV/ppm			
PES7L-An-M12	-1000 mV/% (-0,1 mV/ppm)			
PES7H-M0c	-10 mV/ppm			-
PES7N-M0c	-1 mV/ppm			-
PES7L-M0c	-1000 mV/% (-0,1 mV/ppm)			-
PES7MA-CC	0,08 mA/ppm			Borne de 2 polos
PES7MA-D	0,032 mA/ppm			
PES7MA-M	0,016 mA/ppm			
PES7MA-MM	0,008 mA/ppm			
PES7MA-5M	32 mA/% (0,0032 mA/ppm)			
PES7Up	1 mV/ppm	Conector roscado M12 de 5 pines	-	
PES7Up5000	0,4 mV/ppm			

Repuestos:

Tipo:	para sensor:	N° de artículo:
Tapa de membrana M7.1N	PES7 (H, Hup ,N, Un, Up, MA-CC, MA-D, MA-M, MA-MM)	9026010
Tapa de membrana M7.1L	PES/ (L, Up5000, MA-XM, MA-XXM, MA-5M)	9026012
Electrolito EPS7/W	PES7 (100 ml) (todos)	9026064
Electrolito EPS7L/W	PES7L, PES7Up5000 (100 ml)	9026068

Accesorios:

Tipo:	para sensor:	N° de artículo:
Sensor Simulador de valor pH, Redox, Cl	Todos los sensores con señal mV	21131100
Sensor Simulator SIM11.1n	0 mV, -100 mV, -1000mV	9026205
Sensor Simulator 4 ... 20 mA, Stromgeber	Todos los sensores con señal mA	90249000
mV Simulator und mA Tester	Todos los sensores con señal mV o señal mA	21131105