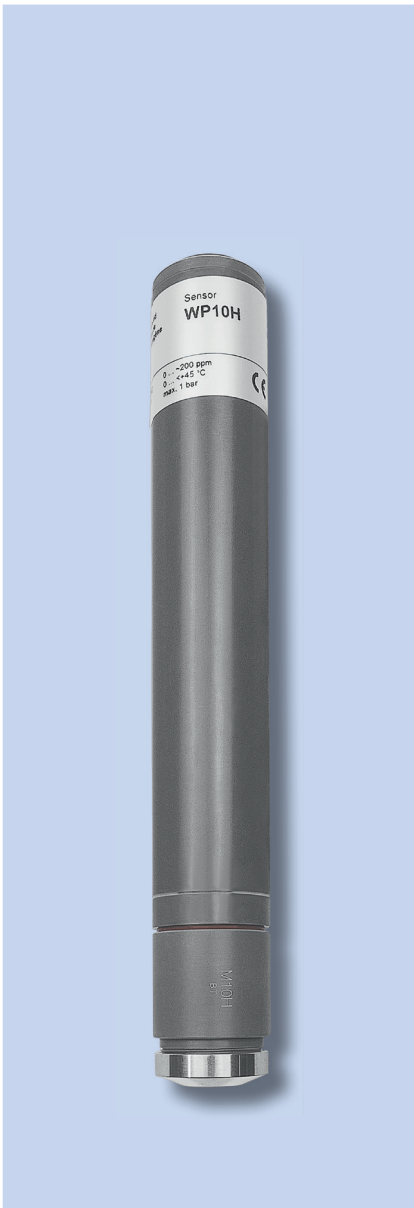


1.1.1.

DOSA*Sens* Peróxido de hidrógeno WP10



Sensor para detección de peróxido de hidrógeno – especialmente para concentraciones altas. Sistema amperométrico de medición de 2 electrodos y recubierto con membrana. El sistema de membrana es mecánicamente robusto. El sistema de membrana es en gran medida resistente a los tensioactivos.

Descripción del producto:

- Magnitud(es) de medida: peróxido de hidrógeno
- Calibración:
 - DIN 38409-15 “Determinación de peróxido de hidrógeno”,
 - ISO/DIS 7157 “Determinación de peróxido de hidrógeno – método tritrimétricos”
- Interferencias:
 - Cl₂ no debe estar presente
 - PES no debe estar presente
 - O₃ no debe estar presente
 - Sulfitos no deben estar presentes
 - Fenoles en solución acuosa con >3 % no deben estar presentes
- Rango pH: 2 ... 11
- Presión de servicio:
 - 0 ... 0,5 bar (sin circlip), sin pulsaciones y/o fluctuaciones
 - 0 ... 1,0 bar (con circlip), sin pulsaciones y/o fluctuaciones
- Rango de temperatura: 0 ... 45 °C
- Compensación automática de temperatura integrada
- Tiempo de respuesta: T₉₀ aprox. 8 min.
- Ausencia del desinfectante: máx. 24 h
- Volumen de caudal: aprox. 15 ... 30 l/h, poca dependencia del caudal
- Largo del cuerpo del sensor: estándar 175 mm, hasta 220 mm (en versión mA)
- Conexión: conector roscado M12 de 5 pines (versión de mV, mA o Modbus RTU), borne de 2 polos (versión de mA)
- Material: PVC-U, acero inoxidable 1.4571

Campos de aplicación:

- Todos los tipos de tratamiento del agua, incluyendo el agua de mar, tolerancia alta a agentes tensioactivos.

Lieferumfang:

- **DOSA*Sens* WP10** Peróxido de hidrógeno, tapa de membrana, electrolito, manual de instrucciones

Pedido:

Tipo:	Rango de medición: ppm	Resolución: ppm	Señal de salida:	Alimentación de tensión:	Nº de artículo:
WP10H-M12	0,5 ... 200	0,1 ppm	0 ... -2000 mV 1 kΩ	±5 ... ±15 VDC 10 mA	3626320
WP10N -M12	5 ... 2000	1 ppm			3626321
WP10L-M12	0,005 ... 20000	0,001 % (10 ppm)			3626322
WP10-20%-M12	0,05 ... 200000	0,01% (100 ppm)			3626323
WP10H-An-M12	0,5 ... 200	0,1 ppm	0 ... -2000 mV (max -2500 mV) 1 kΩ	9 ... 30 VDC 20 ... 56 mA	3626330
WP10N-An-M12	5 ... 2000	1 ppm			3626331
WP10L-An-M12	0,005 ... 2 % (20000 ppm)	0,001 % (10 ppm)			3626332
WP10-20%-An-M12	0,05 ... 20 % (200000 ppm)	0,01 % (100 ppm)			3626333
WP10H-M0c	0,5 ... 200	0,1	Modbus RTU		3326350
WP10N-M0c	5 ... 2000	1			3326353
WP10L-M0c	0,005 ... 2 % (20000 ppm)	0,001 % (10 ppm)			3326351
WP10-20%-M0c	0,05 ... 20 % (200000 ppm)	0,01 % (100 ppm)			3326352

Pedido:

Tipo:	Rango de medición: ppm	Resolución: ppm	Señal de salida:	Alimentación de tensión:	Nº de artículo:
WP10MA-200	0,5 ... 200	0,5 ... 200	4 ... 20 mA	12 ... 30 VDC R _i = 50 ... 900 Ω	3326313
WP10MA-2000	5 ... 2000	5 ... 2000			3326314
WP10MA-2%	0,005 ... 2 % (20000 ppm)	0,005 ... 2 % (20000 ppm)			3326310
WP10MA-5%	0,05 ... 5 % (50000 ppm)	0,05 ... 5 % (50000 ppm)			3326311
WP10MA-10%	0,05 ... 10 % (100000 ppm)	0,05 ... 10 % (100000 ppm)			3326312
WP10MA-200-M12	0,5 ... 200	0,5 ... 200			3326323
WP10MA-2000-M12	5 ... 2000	5 ... 2000			3326324
WP10MA-2%-M12	0,005 ... 2 % (20000 ppm)	0,005 ... 2 % (20000 ppm)			3326320
WP10MA-5%-M12	0,05 ... 5 % (50000 ppm)	0,05 ... 5 % (50000 ppm)			3326321
WP10MA-10%-M12	0,05 ... 10 % (100000 ppm)	0,05 ... 10 % (100000 ppm)			3326322

Otros datos técnicos:

Tipo:	Pendiente nominal:	Conexión:	Particularidad:		
WP10H-M12	-10 mV/ppm	Conector roscado M12 de 5 pines	Conexión solamente a un regulador con aislamiento galvánico de la alimentación eléctrica.		
WP10N-M12	-1 mV/ppm				
WP10L-M12	-1000 mV/% (-0.1 mV/ppm)				
WP10-10-20%-M12	-100 mV/% (-0.01 mV/ppm)				
WP10H-An-M12	-10 mV/ppm				
WP10N-An-M12	-1 mV/ppm				
WP10L-An-M12	-1000 mV/% (-0.1 mV/ppm)				
WP10-20%-An-M12	-100 mV/% (-0.01 mV/ppm)				
WP10H-M0c	Modbus RTU			Borne de 2 polos	Conexión solamente a un regulador con aislamiento galvánico de la alimentación eléctrica.
WP10N-M0c					
WP10L-M0c					
WP10-20%-M0c					
WP10MA-200	0,08 mA/ppm	Conector roscado M12 de 5 pines	Conexión solamente a un regulador con aislamiento galvánico de la alimentación eléctrica.		
WP10MA-2000	0,8 mA/ppm				
WP10MA-2%	8 mA/% (0,0008 mA/ppm)				
WP10MA-5%	3,2 mA/% (0,00032 mA/ppm)				
WP10MA-10%	1,6 mA/% (0,00016 mA/ppm)				
WP10MA-200-M12	0,08 mA/ppm				
WP10MA-2000-M12	0,8 mA/ppm				
WP10MA-2%-M12	8 mA/% (0,0008 mA/ppm)				
WP10MA-5%-M12	3,2 mA/% (0,00032 mA/ppm)				
WP10MA-10%-M12	1,6 mA/% (0,00016 mA/ppm)				

Repuestos:

Repuesto:	para sensor:	Nº de artículo:
Tapa de membrana M10.1H + G	WP10H, WP10N, WP10MA-200, WP10MA2000 (todos)	9026018
Tapa de membrana M10.1D + G	WP10L, WP10-20%, WP10MA-2%, WP10MA-5%, WP10MA-10%, WP10MA-20% (todos)	9026015
Electrolito EWP7/W	WP10 (todos)	9026062

Accesorios:

Tipo	para sensor:	Nº de artículo:
Simulador de valor pH, Redox, Cl	Todos los sensores con señal mV	21131100
Simulador SIM11.1n	0 mV, -100 mV, -1000mV	9026205
Simulador 4 ... 20 mA, current sensor	Todos los sensores con señal mA	90249000
Simulador mV y medidor mA	Todos los sensores con señal mV o señal mA	21131105
Fotómetro para la calibración	Cloro, total cloro, sodianúrico, pH, peróxido de hidrógeno	90231040