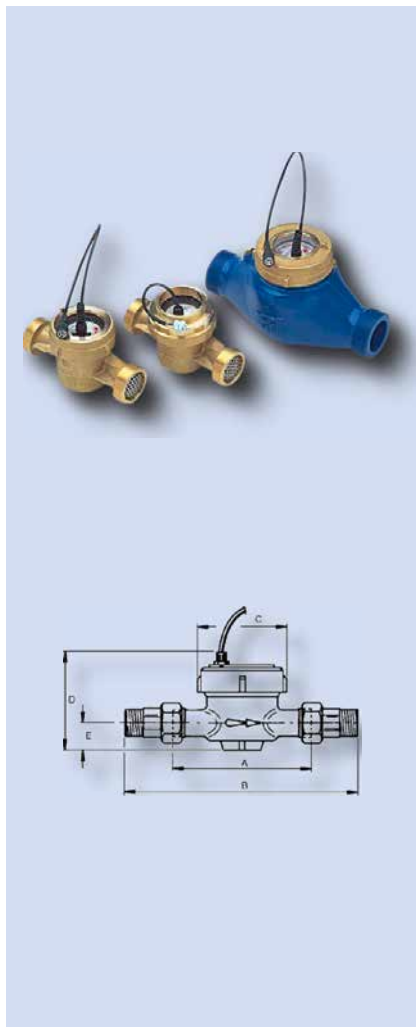


DOSA Tec Flügelrad-Kontaktwasserzähler CT, CA



Wasserzähler aus hochwertigem Messingdruckguss kombiniert mit Kunststoffinnenteilen.

Produktbeschreibung:

- Flügelrad-Wasserzähler
- Ausführungen:
 - Nassläufer (CT)
 - Trockenläufer (CA), d.h. mit trockener Zählwerkammer
 - Kaltwasser bis 30 °C
 - Warmwasser bis 90 °C
 - für entsalztes Wasser und Kondensat
- min. Anzeige 0,1 ltr. (DN 50 : 0,5)
- max. Anzeigewert 105 m³
- Reedkontaktausgang, max. Kontaktbelastung 24 V, 100 mA
- max. Betriebsdruck: 16 bar
- Druckverlust bei Q_{max}: 1 bar
- Impulsintervall: siehe Tabelle
- Isolationsspannung: 4000 V AC

Einsatzgebiete:

- genaue Aufnahme von Durchflussmengen
- Impuls an Controller (zur Steuerung von Dosiereinheiten, z.B. Dosierpumpen)

Lieferumfang:

- DOSA Tec CT, CA Flügelrad-Kontaktwasserzähler, inklusive Anschlussverschraubungen und Dichtungen, Anschlusskabel Standard 2 m
- optionale Längen 5, 10 und > 10 m mit:
 - BNC-Stecker (Standard)
 - offenes Kabelende
- optional: Eichzertifikat (auf Anfrage)
- bei Bestellung: Impulsfolge und Kabelende mitteilen

Bestellung:

Typ: KWKT - Trockenläufer für kaltes Wasser bis 30 °C	Anschlussgröße: DN	Anschlussgröße: Zoll/Gewinde	Artikelnummer:
CTFI Nassläufer für kaltes Wasser bis 30 °C	15	½" AG	4313001
	20	¾" AG	4313002
	25	1" AG	4313004
	30	1 ¼" AG	4313005
	40	1 ½" AG	4313008
	50	2" AG	4313009
CATFI Trockenläufer für kaltes Wasser bis 30 °C	15	½" AG	4313130
	20	¾" AG	4313131
	25	1" AG	4313132
	30	1 ¼" AG	4313133
	40	1 ½" AG	4313134
	50	2" AG	4313135
CATFIT Trockenläufer für kaltes Wasser bis 30 °C, PTFE beschichtet	15	½" AG	4313160
	20	¾" AG	4313161
	25	1" AG	4313162
	30	1 ¼" AG	4313163
	40	1 ½" AG	4313164

Bestellung:

Typ:	Anschlussgröße: DN	Anschlussgröße: Zoll/Gewinde	Artikelnummer:
CATCI Trockenläufer für heißes Wasser bis 90 °C	15	½" AG	4313120
	20	¾" AG	4313121
	25	1" AG	4313122
	30	1 ¼" AG	4313123
	40	1 ½" AG	4313124
	50	2" AG	4313125
CATCIT Trockenläufer für heißes Wasser bis 90 °CPTFE beschichtet	15	½" AG	4313170
	20	¾" AG	4313171
	25	1" AG	4313172
	30	1 ¼" AG	4313173
	40	1 ½" AG	4313174
CTFIT teflonbeschichtet für kaltes Wasser bis 30 °C	15	½" AG	4313150
	20	¾" AG	4313151
	25	1" AG	4313152
	30	1 ¼" AG	4313153
	40	1 ½" AG	4313154

Weitere technische Daten:

Anschlussgröße:	Anschluss-Gewinde:	Nenndurchfluss:	Max. Durchfluss:	Mindestanlauf:	Liter pro Impuls:	Einbaulänge „A“ o. Verschraub:	Einbaulänge „B“ mit Verschraubung:	Durchmesser Ø: „C“	Höhe: „D“	Gewicht mit Verschraubung:
DN Zoll	Zoll	*Q _n in m ³	Q _{max} in m ³	l/h	l/Impuls	mm	mm	mm	mm	kg
15 ½"	½" AG	1,5	3	10	1, 10, 100, 1000 Impulsfolgen** 1 2 4	110	190	80	110	0,85
20 ¾"	¾" AG	2,5	5	15		130	228	80	110	1,1
25 1"	1" AG	3,5	7	20		160	260	100	132	1,75
30 1¼"	1 ¼" AG	5,0	10	20		160	280	100	132	2
40 1½"	1 ½" AG	10,0	20	25		200	340	110	137	3,46
50 2"	2" AG	15,0	30	50		300	460	108	130,5	6,75

* Nenndurchfluss Q_n = ½ max. Durchfluss Q_{max} (gemäß Eichanforderung), **Standard Model, weitere Impulsfolgen auf Anfrage.

Optionen:

Typ:	Artikelnummer:
Anschlusskabel 5 m BNC-Stecker	auf Anfrage
Anschlusskabel 5 m offenes Kabelende	
Anschlusskabel 10 m BNC-Stecker	
Anschlusskabel 10 m offenes Kabelende	
Anschlusskabel > 10 m BNC-Stecker	
Anschlusskabel > 10 m offenes Kabelende	
Eichzertifikat	